

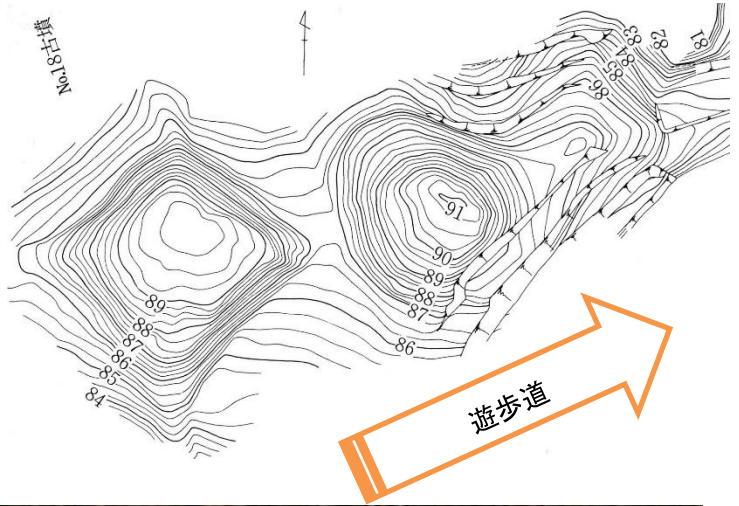
月いちウォーク 10月の見どころ紹介

●亀山四隅突出型古墳と前方後円墳

「四隅突出型古墳」の上に「前方後円墳」が重なっている珍しい古墳群です。古墳の路中央付近にあります。出雲王朝とヤマト王朝の違いと

●塚山古墳

未発掘。5世紀後半に作られたものと考えられています。説明看板は現在は掲示されていません。下記参照。



●ツリフネソウ



花のさやを1本で吊り下げています。蜜分も多いため、花粉を媒介するハチ類が好みます。種はハウセンカのようにはじけて飛びます。色は、赤が一般です

●ミズヒキとイヌダテ

動物の体にくっついて運ばれます。実が上側は赤く、下側が白いため紅白の水引きにたとえられます。イヌダテの花は、花に見えるのは花を覆うガクです。



●イカダケ



逆立ちしたイカのように見えることから「イカタケ(烏賊茸)」と名付けられました。イカタケは熱帯や亜熱帯地域に主に生息しています。日本国内では宮城県以南の本州、四国や九州・沖縄県などで発見されています。とにかく臭いので、食用にはむかないキノコです。イカタケはとても貴重なキノコとされています。三重県や京都府、愛媛県では絶滅の恐れがあるとして、レッドデータブックに載っています。富山県では武羽丘陵だけ。